



Wärme und Design.





Schnellentlüfter

- | max. Betriebstemperatur 110° C
- | Gehäuse und Deckel MS 58 | Deckelabdichtung O-Ring |
- Absperrung | Kunststoff-Schwimmer

10 bar Anschluss

TETSNE1010 3/8"

TETSNE1510 1/2"



Membran Sicherheitsventil

- | für geschlossene Heizungsanlagen
- | nach DIN EN 12828 [DIN 4751]

2,5 bar

3 bar Anschluss

TETSIV1525

TETSIV1530 1/2"

TETSIV2025

TETSIV2030 3/4"

TETSIV2525

TETSIV2530 1"

TETSIV3225

TETSIV3230 1 1/4"



Membran Sicherheitsventil

- | für Warmwasserbereiter
- | nach DIN 4753
- | Messing CW617N | Kennbuchstabe W

4 bar

6 bar

8 bar

10 bar Anschluss

TETSIV1540 TETSIV1560 TETSIV1580 TETSIV15100 1/2"

TETSIV2040 TETSIV2060 TETSIV2080 TETSIV20100 3/4"

TETSIV2580 TETSIV25100 1"



TETSHG251 **Kesselsicherheitsgruppe**

- | für geschlossene Heizungsanlagen
- | nach DIN EN 12828 [DIN 4751]
- | Anschluss 1" IG
- | Stahlkonsole verzinkt | gebrauchsfertig | Sicherheitsventil 3,0 bar
- | Schnellentlüfter MV 10 R | Manometer | Isolierung bis 50 kW
- | automatisches Absperrventil



Kappenventil

- | zum Prüfen von Membran-Ausdehnungsgefäßen ohne Entleerung der Anlage und Demontage des Gefäßes
- | max. Betriebstemperatur 130° C
- | Nenndruck PN 10 | Messing MS 58 | mit Entleerungshahn und Plombiersatz

Anschluss

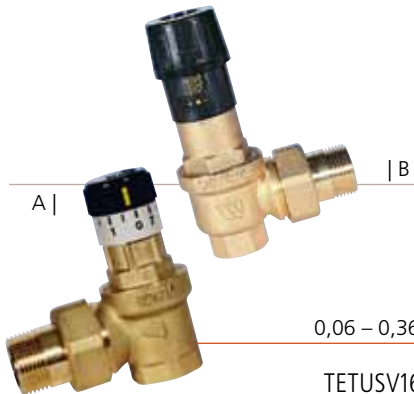
TETKVE20 3/4" x 3/4"

TETKVE25 1" x 1"



TETFRG20 **Feuerungsregler**

- | für Feststoff- und Wechselbrandkessel
- | Anschluss 3/4"
- | Einstellbereich 40 – 100° C | einfacher Fühler |
- max. Hebelweg 60 mm



Differenz-Drucküberströmventil

- | max. Temperatur 110° C
- | mit Verschraubung | mit Einstellskala

0,06 – 0,36 bar 6 bar Anschluss

TETUSV16 A	TETUSV20 B	3/4"
	TETUSV25	1"
	TETUSV32	1 1/4"



TETAPP Gefäßanschlussgruppe

- | für geschlossene Heizungsanlagen
- | Montageeinheit für den Anschluss von Membran-Druckausdehnungsgefäßen
- | Sicherheitsventil 3 bar | gebrauchsfertig | Manometer
- | automatisches Manometer-Absperrventil | Schnellentlüfter MV 10R |
- Kappenventil zur Wartung des MAG ohne Entleerung der Anlage und Demontage des Gefäßes

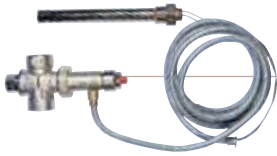


Automatische Füllarmatur

- | zum Befüllen von geschlossenen Heizungsanlagen in Verbindung mit Systemtrennung nach EN 1717
- | Manometeranschluss 1/4"
- | Schlauchtülle | Körper und Federhaube Messing | integriertes Rückschlag- und Absperrventil

0,3 – 4,0 bar Anschluss

TETFUA15	1/2"	
TETFUA15M	1/2"	mit Manometer



TETASI Ablaufsicherung

- | zur temperaturseitigen Absicherung von Heizkesseln mit eingebauten Warmwasserbereitern in geschlossenen Warmwasserheizungsanlagen, die mit festen Brennstoffen betrieben werden
- | nach DIN EN 12828 [DIN 4751]
- | Anschluss 3/4"
- | max. 100 kW | fest eingestellt auf 97° C | thermisch



| A

Doppelkugelhahnverschraubung

- | für Ventilcompactheizkörper 1/2" IG
- | Anschluss 3/4" für Klemmverschraubung | Anschlussnippel 1/2" x 3/4" selbstdichtend
- | Abstand 50 mm | Messing MS 58 vernickelt | Zweirohrsystem



| B

Ausführung

TETKUH215D Durchgangsform | A

TETKUH215E Eckform | B



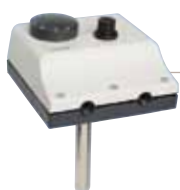
Tauchthermostat

- | für automatische Temperaturregelung von Heizkesseln und Boilern
- | Temperaturbereich 30 – 90° C | Umschalter (Wechsler) 16 A – 250 V
- | Schaltdifferenz 6 K | Schutzart IP 30 | Tauchhülse 1/2" vernickelt

Ausführung

TETTTMI01 mit Innenskala

TETTTMA11 mit Außenskala



TETDTH **Kesseldoppelthermostat**

- | zur Temperaturregelung
- | mit Sicherheitstemperaturbegrenzer | Temperaturregler 30 – 90° C | Umschalter (Wechsler) 16 A – 250 V | Sicherheitstemperaturbegrenzer 100° C | Schaltdifferenz 6 K | Schutzart IP 30 | Tauchhülse 1/2" vernickelt



TETKFE15 **KFE-Kugelhahn**

- | mit Sicherheitsventil und Kappe
- | Anschluss 1/2" – DN 15
- | max. Betriebstemperatur 110° C
- | voller Durchgang PN 16 | selbstdichtend | roter Griff | Pressmessing MS 58 | Schlauchverschraubung | Sicherheitsventil und Kappe

Stellantrieb



- | vorbereitet zur Montage auf das Rücklaufventil des Verteilers
- | Anschluss 230 V
- | max. Umgebungstemperatur 50° C
- | Schutzart IP 44 | Zuleitung ca. 1000 mm | M30 x 1,5 | Ventilantrieb hält das Ventil in stromlosem Zustand geschlossen (NC) bzw. offen (NA) | mit Stellungsanzeiger

Ausführung

- TETVNT230SG 22 C NC – stromlos geschlossen
- TETVNT230SO 22 C NA – stromlos offen



Kompakt-Wärmezähler

| TKS-MW-LWT

Nenndurchfluss | Qn

- TETWMZ0690 0,6 m³/h
- TETWMZ1590 1,5 m³/h



Einbausatz Wärmezähler

Ausführung Anschluss x Baulänge

- TETEBSVMWGKH25 VMW-G-KH 1" AG x 130 mm
- TETEBSVMWK20110 VMW-K 3/4" AG x 110 mm
- TETEBSVMWK25130 VMW-K 1" AG x 130 mm

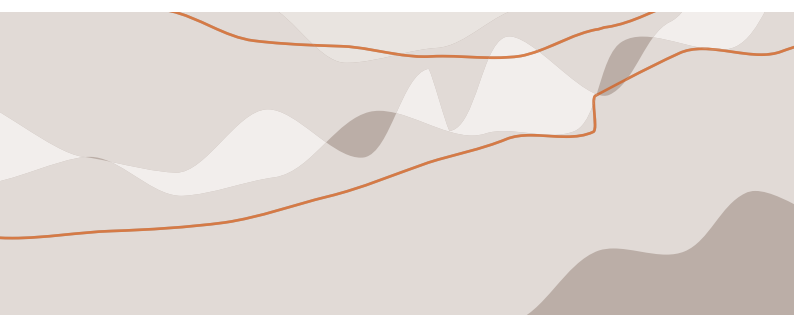


Austausch-Wärmezähler

| für Allmess
| TK-MW-LWT-AMS

Nenndurchfluss | Qn

- TETWMZAT06 0,6 m³/h
- TETWMZAT15 1,5 m³/h





TETWMZAT15I Austausch-Wärmezähler

| für Ista
 | MW-IND-KOAX 2" | Nenndurchfluss Qn 1,5 m³/h
 | für Tauchhülsen- und Direktmessung geeignet | Temperaturbereich 15° C – 90° C | magnetfreie Induktivabtastung | staub- und spritzwassergeschützt



TETWMZWP Wärmezähler WM Inline RSP

| für Wärmepumpen
 | Nenndurchfluss Qn 2,5 m³/h | Anschluss x Baulänge 1" AG x 130 mm | mit Vorlaufkugelbahn



Wärmezähler Delta-Solar

| für Solaranlagen
 | 120° C | Anschluss x Baulänge 3/4" AG x 110 mm

Nenndurchfluss | Qn

TETWMZSO06 0,6 m³/h

TETWMZSO15 1,5 m³/h



Ultraschall-Wärmezähler WM Ultra RSP

| für Wärmepumpen
 | mit Vorlaufkugelbahn

Nenndurchfluss | Qn Anschluss x Baulänge

TETWMZWPU15 1,5 m³/h 3/4" AG x 110 mm

TETWMZWPU25 2,5 m³/h 2" AG x 260 mm



Ultraschall-Wärmezähler WM Ultra RSP

- | für Wärmepumpen
- | mit Vorlauf-T-Stück

	Nenndurchfluss Q _n	Anschluss x Baulänge
TETWMZWPU35	3,5 m ³ /h	1 1/4" AG x 260 mm
TETWMZWPU60	6,0 m ³ /h	1 1/4" AG x 260 mm
TETWMZWPU100	10,0 m ³ /h	1 1/4" AG x 300 mm



Isolierschalen

- | für Wärmezähler

	Anschluss x Baulänge	
TERTWMZISO20110	3/4" AG x 110 mm	
TERTWMZISO25130	1" AG x 130 mm	
TERTWMZISO25130A	1" AG x 130 mm	Kugelabspernung

TETBGGWZ25 Beglaubigungsgebühr

- | für Kompaktwärmemengenzähler
- | bis 2,5 m³/h



Thermostatventil

- | Durchgangsform
- | mit Voreinstellung | M30 x 1,5

Anschluss

- TETVUT15D 1/2"
- TETVUT20D 3/4"



Thermostatventil

- | Eckform
- | mit Voreinstellung | M30 x 1,5

Anschluss

- TETVUT15E 1/2"
- TETVUT20E 3/4"



TETVUT15AX **Thermostatventil**

- | axial
- | Anschluss 1/2"
- | mit Voreinstellung | M30 x 1,5



| A

Thermostatventil

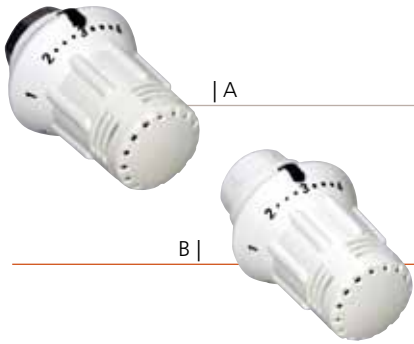
- | Winkeleckform
- | mit Voreinstellung | M30 x 1,5

B |



Anschluss

- TETVUT15WER 1/2" rechts | A
- TETVUT15WEL 1/2" links | B



Thermostatkopf

- | fester Fühler
- | Weiß

Anschluss

TETTHKF1MN	M30 x 1,5	mit Nullstellung	A
TETTHKF1ON	M30 x 1,5	ohne Nullstellung	A
TETTHKF2MN	Klemmanschluss	mit Nullstellung	B
TETTHKF2ON	Klemmanschluss	ohne Nullstellung	B



Thermostatkopf

- | Fernfühler 2 m
- | Weiß

Anschluss

TETTHKL1	M30 x 1,5	A
TETTHKL2	Klemmanschluss	B



TETTHKFV **Thermostatkopf**

- | Fernversteller
- | M30 x 1,5
- | Weiß

MODERNE HAUSTECHNIK
für Ihr neues Bad!



Jeder Mensch braucht Wärme, vor allem im Bad.

Nutzen Sie modernste Technik und lassen Sie **IHRE TRÄUME WAHR WERDEN.**

Entdecken Sie unsere neue Handelsmarke TAKE.

Mit **QUALITÄT, DESIGN**, Montagefreundlichkeit, hoher Verfügbarkeit und fortschrittlicher Logistik.

Unsere TAKE Produkte erhalten Sie exklusiv und **BUNDESWEIT** nur bei Ihrem mah Partner.

MODERN. ATTRAKTIV. EXKLUSIV bei uns.

Stapelarmaturen | Wasseraufbereitung | Badheizkörper | Heizungsarmaturen | Heizungspumpen | Messgeräte

mah **PARTNER** für Bäder zum Wohlfühlen. | www.take-bad.de